



T.C.
TARIM VE ORMAN BAKANLIĞI
İŞ SÜRECİ FORMU

Doküman No/ Süreç No:

62664799-SUR-001

Revizyon Tarihi:

Revizyon No:

000

Yayın Tarihi :

20/01/2021

SÜREÇ SORUMLUSU	ÜST BİRİM:	Kırklareli İl Tarım ve Orman Müdürlüğü	
	ALT BİRİM:	Bitkisel Üretim ve Bitki Sağlığı Şube Müdürlüğü	
SÜREÇ UYGULAYICILARI	Müdür, ilgili personel		
SÜREÇ ADI:	Gübrelerde Piyasa Denetimi ve Gözetimi Süreci		
SÜRECİN AMACI:	Piyasadaki bitki besleme ürünlerinin mevzuata uygun olarak üretilmesini sağlamak, çiftçilerin güvenilir girdi kullanarak üretim yapmasını sağlayarak, üretici mağduriyetini ve piyasada haksız rekabeti önlemek. Bitki, çevre ve hayvan sağlığının korunmasına yardımcı olmak.		
SÜREÇ GİRDİSİ:	Yıllık Denetim Programı, Şikayet Başvurusu		
SÜREÇ TEDARİKÇİSİ:	Gübre Üreten Firmalar		
SÜREÇ ÇIKTISI:	GTS Kayıtları, İl/ilçe gübre stok cetvelleri		
SÜREÇ MÜŞTERİLERİ:	Üreticiler, dağıtıcılar, çiftçiler		
SÜRECİN DAYANAĞI:	Gübrelerin Piyasa Gözetimi ve Denetimi Yönetmeliği		
SÜRECİN PERİYODU:	Sürekli (Yıllık)		
İLİŞKİLİ SÜREÇLER:	Kimyevi Gübre Lisans Belgesi verilmesi Süreci		
	Kimyevi Gübre Üretim Tescil Belgesi Verilmesi ve Süre Uzatımı Süreci		
BAŞVURUDA İSTENEN EVRAKLAR			

SÜREÇ HEDEFİ	PERFORMANS GÖSTERGESİ	ÖLÇÜM YÖNTEMİ	DEĞER ÖLÇÜTÜ (Azami/Asgari)	PERFORMANS DEĞERİ



Gübrelerde Piyasa Denetimi ve Gözetimi Süreci

Bitki Besleme ve
Teknoloji Geliştirme
Daire Başkanlığı

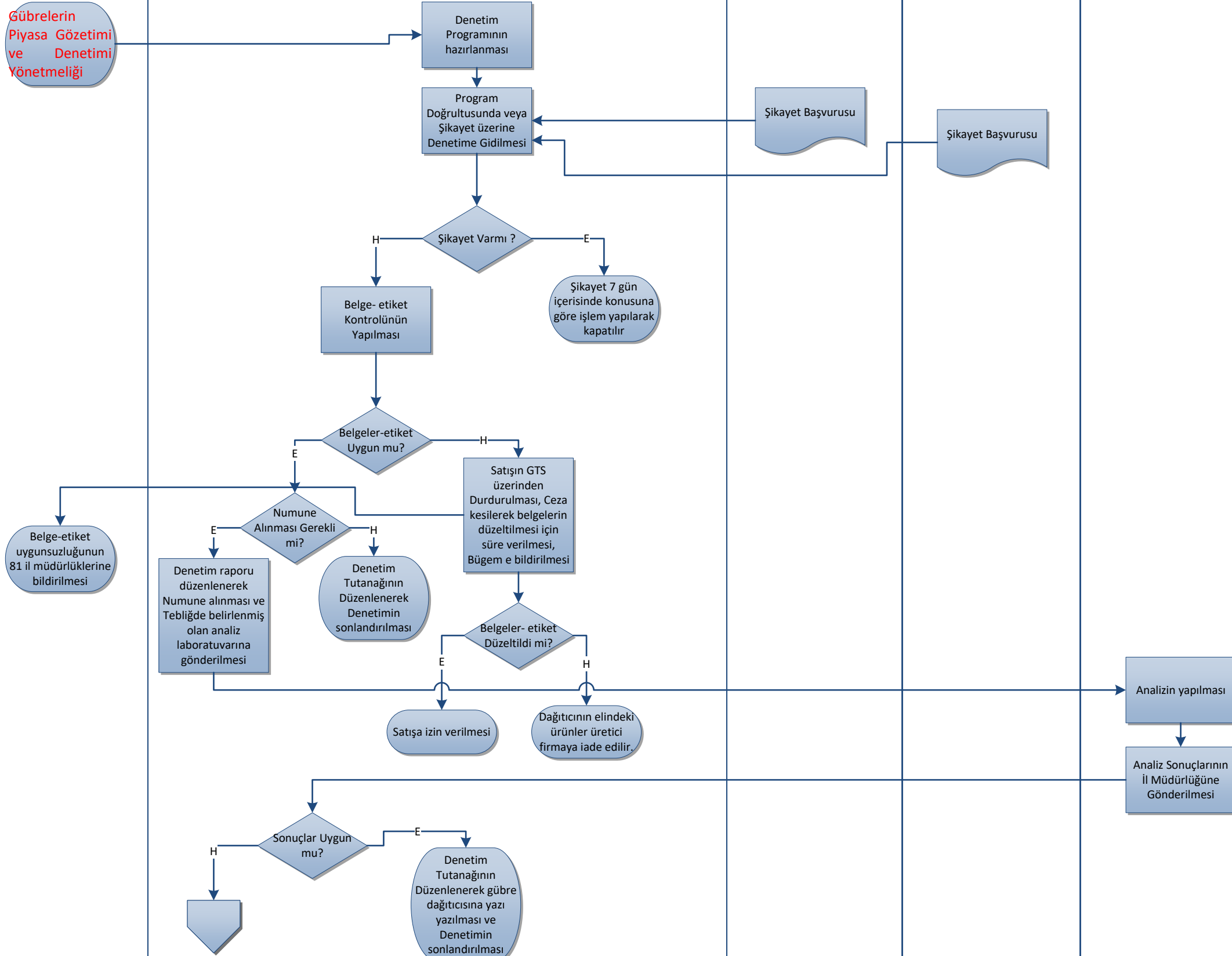
İl Müdürlükleri

Çiftçiler

Gübre Üretici Firma
yada Gübre dağıtıcı
firma

Labaratuvar

Gübrelerin
Piyasa Gözetimi
ve Denetimi
Yönetmeliği



Gübrelerde Piyasa Denetimi ve Gözetimi Süreci

Bitki Besleme ve Teknoloji
Geliştirme Daire Başkanlığı

İl Müdürlükleri

Gübre Üretici
Firma yada Gübre
dağıtıcı firma

Referans
Laboratuvarı
(TSE)

Denetim Raporu
Sonuçlarının Analiz
Sonuçları ile beraber 81 İl
Müdürlüklerine
Gönderilmesi

Ürünün satışının
GTS üzerinden
durdurulduğunun
Genel Müdürlüğe,
ilçe müdürlüklerine
ve ilgili firmaya
bildirilmesi

Bildirim yazısı

İtiraz var mı?

Şahit numunelerin
referans
Laboratuvarına
gönderilmesi

Ürünün satışının
GTS üzerinden kesin
olarak durdurulması
ve kesilen cezanın
gübre üreticisine
tebliğ edilmesi

Tebliğat

Analiz yapılması

Analiz Sonuçlarının
il Müdürlüğüne
Gönderilmesi

Analiz Sonuçları
Uygun mu?

Ürünün satışının GTS
üzerinden kesin olarak
durdurulması, Genel
Müdürlüğe gönderilmesi ve
kesilen cezanın gübre
üreticisine tebliğ edilmesi

Ürünün satışına izin
verildiğinin firmaya
bildirilmesi

Tebliğat

Denetim Raporu
Sonuçlarının Analiz
Sonuçları ile beraber 81 İl
Müdürlüklerine
Gönderilmesi

