



T.C.  
TARIM VE ORMAN BAKANLIĞI  
İŞ SÜRECİ FORMU

Doküman No/ Süreç No:

62664799-SUR-013

Revizyon Tarihi:

Revizyon No:

Yayın Tarihi :

20/01/2021

SÜREÇ SORUMLUSU	ÜST BİRİM:	Kırklarelli İl Tarım ve Orman Müdürlüğü	
	ALT BİRİM:	Çayır Mera ve Yem Bitkileri Şube Müdürlüğü	
SÜREÇ UYGULAYICILARI	Müdür, ilgili personel		
SÜREÇ ADI:	Islah Amaçlı ve İhtiyaç Fazlası Meraların Kiralanması Süreci		
SÜRECİN AMACI:	Meraların ıslahı için kaynak elde edilmesi, kaliteli kaba yem üretiminin artırılması		
SÜREÇ GİRDİSİ:	Kiralama Talebi		
SÜREÇ TEDARİKÇİSİ:	Çiftçi		
SÜREÇ ÇIKTISI:	Mera Kira Geliri		
SÜREÇ MÜŞTERİLERİ:	Çiftçiler		
SÜRECİN DAYANAĞI:	4342 sayılı Mera Kanunu		
	Mera Yönetmeliği, Mera Talimatları		
SÜRECİN PERİYODU:	Sürekli		
İLİŞKİLİ SÜREÇLER:	Mera Tahsis Süreci		
	Mera Tespit Süreci		
	Mera Tahdit Süreci		
BAŞVURUDA İSTENEN EVRAKLAR	Dilekçe (Zorunlu) Mera Komisyonunca Talep Edilen Belgeler (İhtiyari) 2886 kapsamında yapılan ihalede istenen belgeler		

SÜREÇ HEDEFİ	PERFORMANS GÖSTERGESİ	ÖLÇÜM YÖNTEMİ	DEĞER ÖLÇÜTÜ (Azami/Asgari)	PERFORMANS DEĞERİ



Islah Amaçlı ve İhtiyaç Fazlası Meraların Kiralanması Süreci

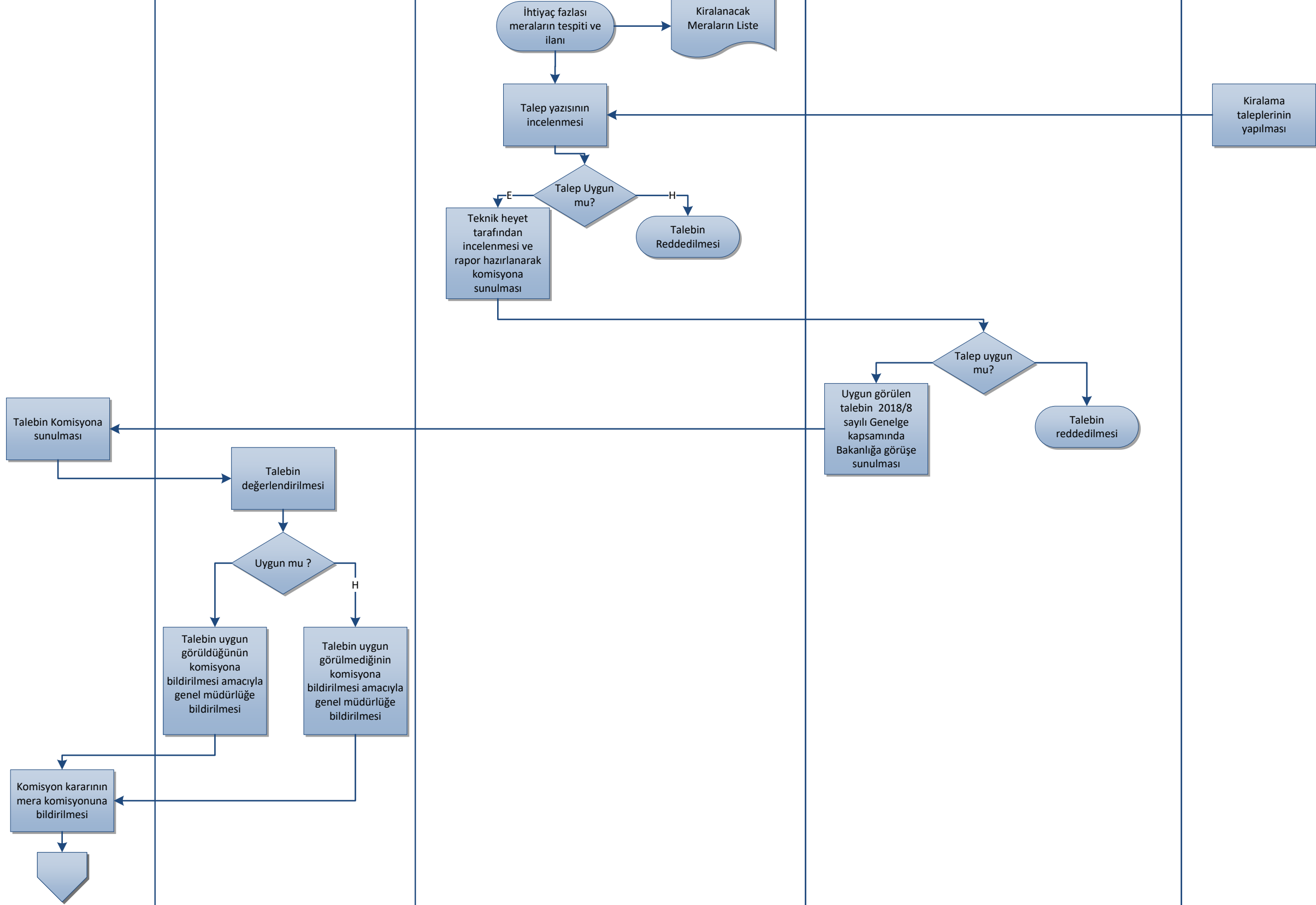
Çayır Mera Daire Başkanlığı

Bakanlık Komisyonu

İl/İlçe Müdürlükleri

İl Mera Komisyonu

Çiftçi/Yetiştirici tüzel kişiler

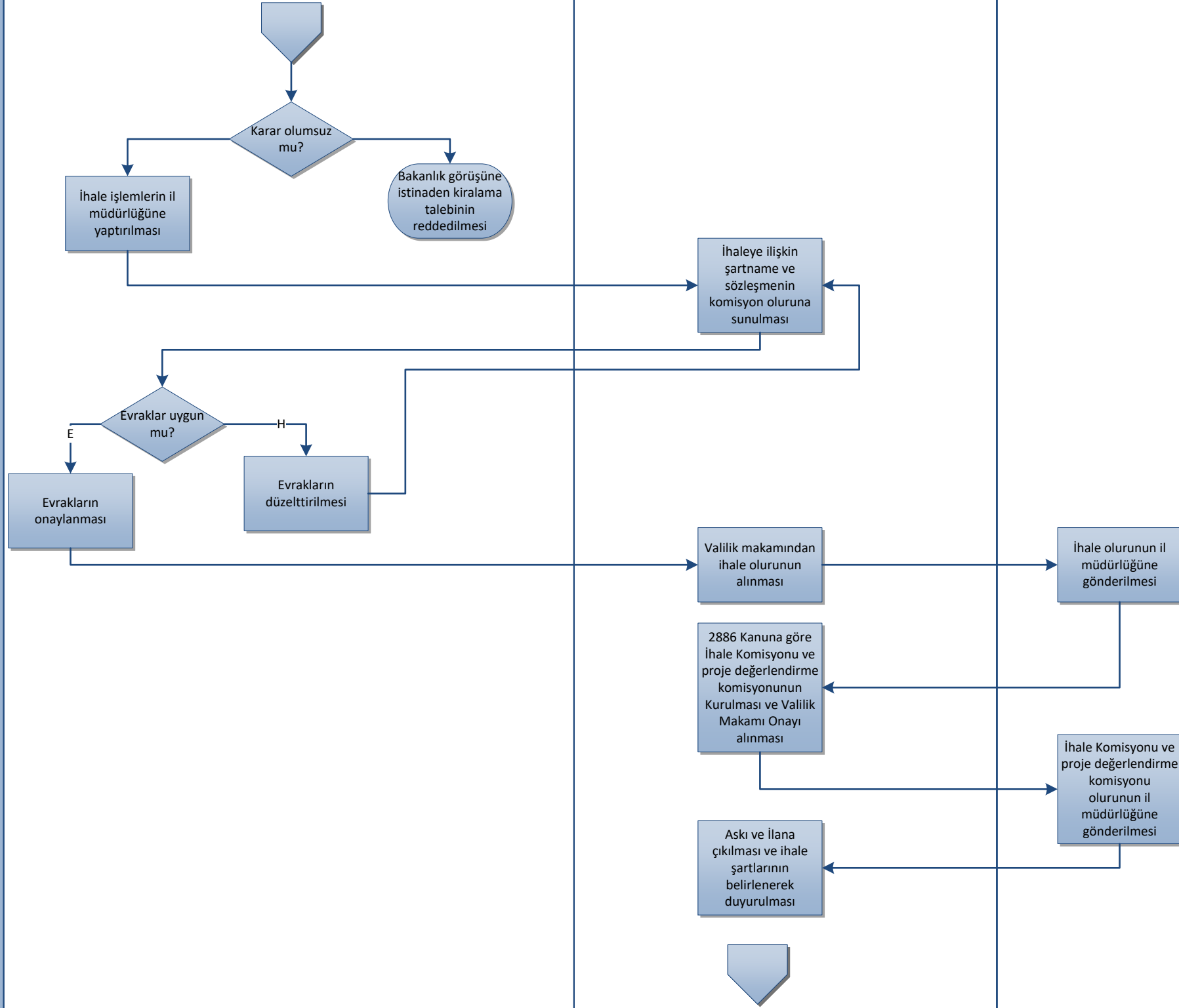


# İslah Amaçlı ve İhtiyaç Fazlası Meraların Kiralanması Süreci

İl Mera Komisyonu

İl/İlçe Müdürlükleri

Valilik

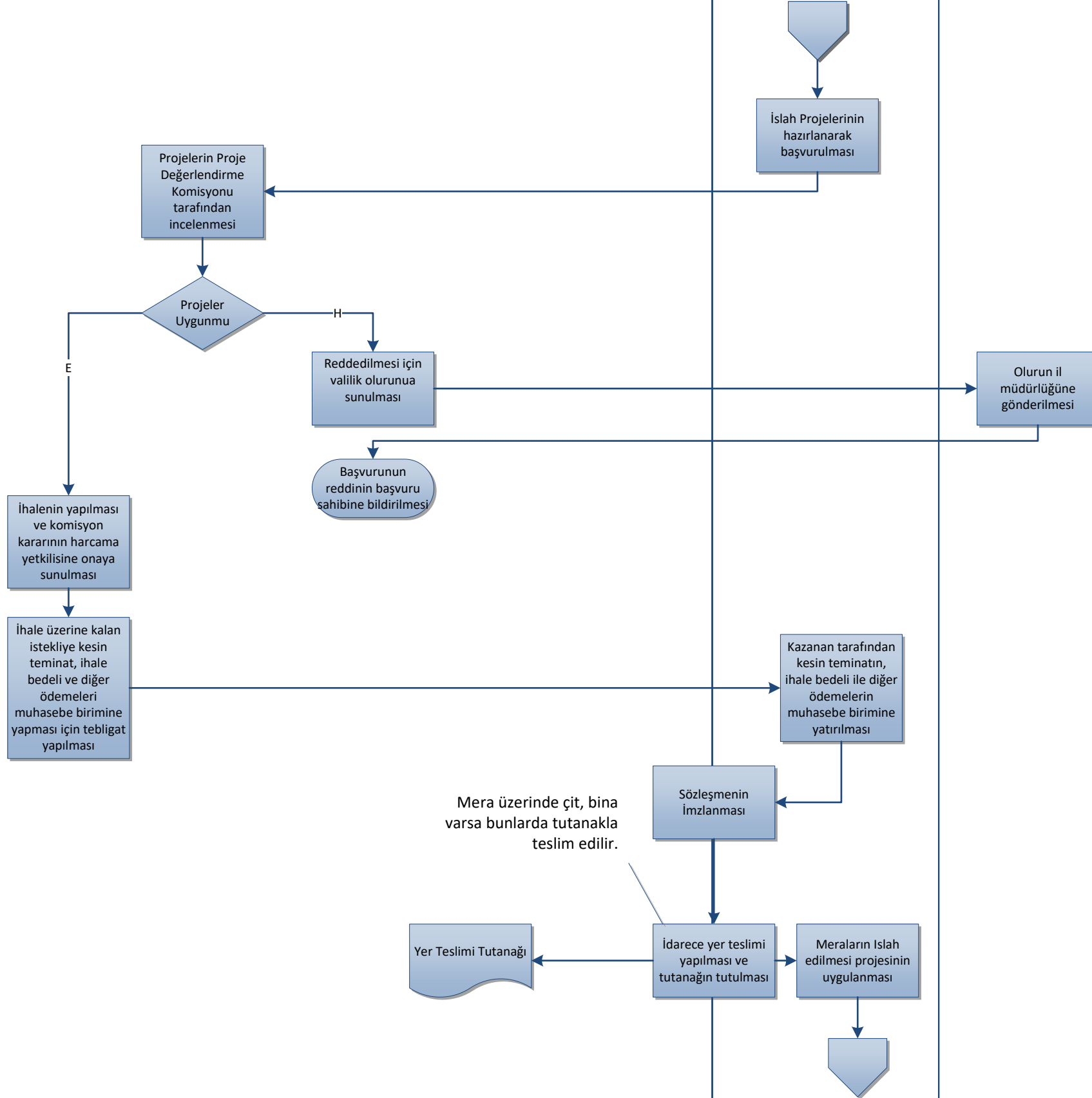


# İslah Amaçlı ve İhtiyaç Fazlası Meraların Kiralanması Süreci

İl/ilçe Müdürlükleri

Çiftçi/Yetiştirici tüzel kişiler

Valilik

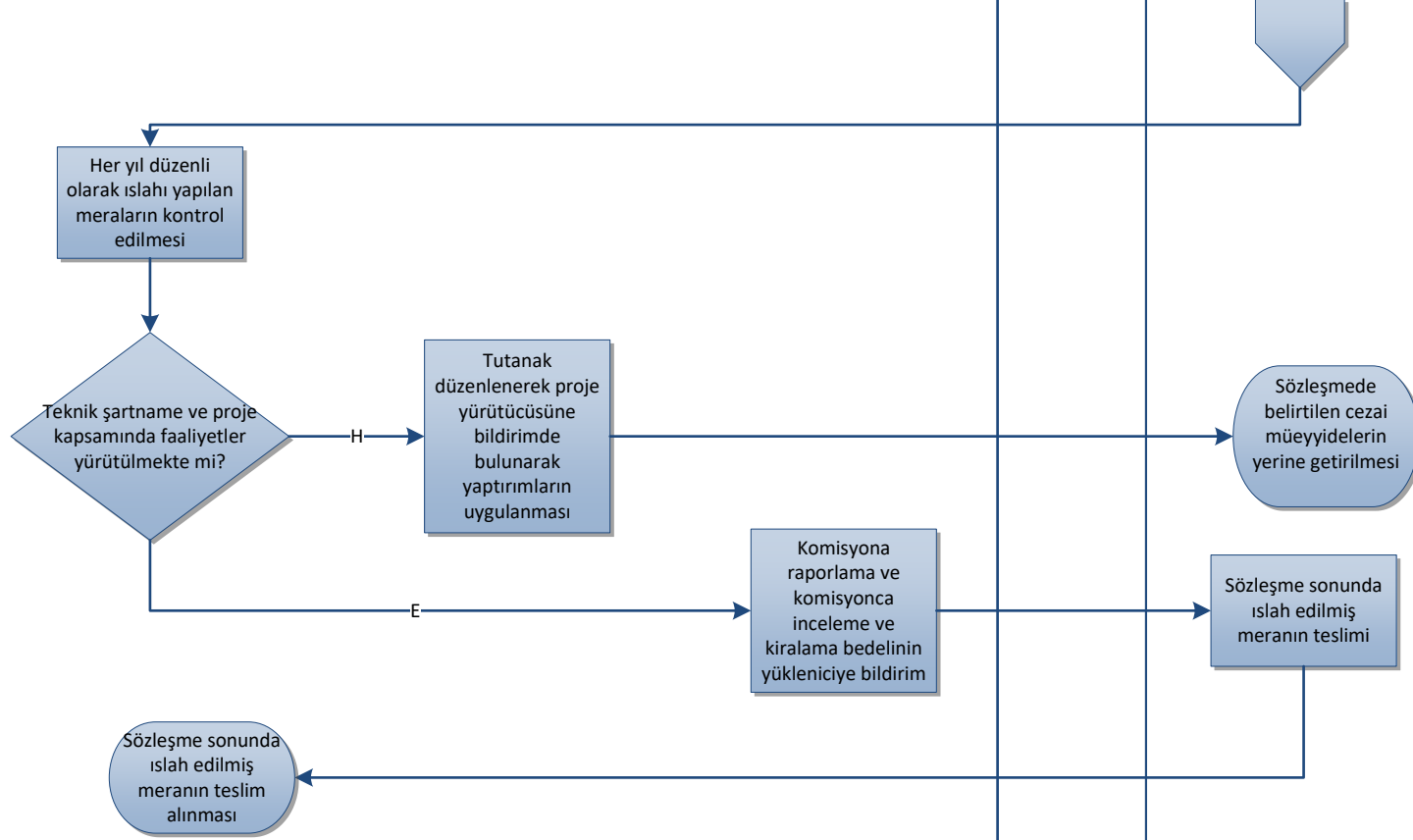


# İslah Amaçlı ve İhtiyaç Fazlası Meraların Kiralanması Süreci

İl/İlçe Müdürlükleri

İl Mera  
Komisyon  
u

Çiftçi/Yetiştirici tüzel  
kişiler



# İslah Amaçlı ve İhtiyaç Fazlası Meraların Kiralanması Süreci

İl/İlçe Müdürlükleri

İl Mera Komisyonu

Göçer Hayvancılık Yapan Çiftçiler

