



T.C.
TARIM VE ORMAN BAKANLIĞI
İŞ SÜRECİ FORMU

Doküman No/ Süreç No:

62664799-SUR-035

Revizyon Tarihi:

Revizyon No:

Yayın Tarihi :

20/01/2021

| | | | | |
|----------------------------|---|---|--|-------------------|
| SÜREÇ SORUMLUSU | ÜST BİRİM: | Kırklareli İl Tarım ve Orman Müdürlüğü | | |
| | ALT BİRİM: | Bitkisel Üretim ve Bitki Sağlığı Şube Müdürlüğü | | |
| SÜREÇ UYGULAYICILARI | Müdür, ilgili personel | | | |
| SÜREÇ ADI: | İyi Tarım Uygulamalarının ve Organik Tarımın Desteklenmesi Süreci | | | |
| SÜRECİN AMACI: | Sağlıklı, güvenilir gıda üretimin arzının sağlanması için iyi tarım uygulamaları ve organik tarım yapan çiftçilerin desteklenmesi | | | |
| SÜREÇ GİRDİSİ: | Cumhurbaşkanlığı Kararı, Tebliğ, Talimat, Çiftçilerin Başvuru dilekçesi ve ekleri | | | |
| SÜREÇ TEDARİKÇİSİ: | Çiftçi, Cumhurbaşkanlığı | | | |
| SÜREÇ ÇIKTISI: | Destekleme Ödemesi | | | |
| SÜREÇ MÜŞTERİLERİ: | Çiftçiler | | | |
| SÜRECİN DAYANAĞI: | Tarım Kanunu Tarımsal Desteklemelere İlişkin Cumhurbaşkanlığı Kararı Bitkisel Üretim Destekleme Ödemesi Yapılmasına Dair Uygulama Tebliği İyi Tarım Uygulamaları Bitkisel Üretim Destekleme Talimatı Organik Tarım Bitkisel Üretim Destekleme Talimatı Organik Arıcılık Yapan Üreticilerin Desteklenmesine Dair Tebliğ | | | |
| SÜRECİN PERİYODU: | Yılda 1 defa | | | |
| İLİŞKİLİ SÜREÇLER: | Bütçe Süreci | | | |
| | Destekleme Mevzuatı Hazırlama Alt Süreci | | | |
| | Kontrol Sertifikasyon Süreci | | | |
| BAŞVURUDA İSTENEN EVRAKLAR | 1- Başvuru Dilekçesi(Organik Tarımda Sadece Başvuru Dilekçesi Var) 2- İTU Sertifikası 3- İyi tarım Uygulamaları Destekleme ödemesi sertifika eki veya Örtü Altı Alanlarda İyi Tarım Uygulamalarına Ait Kayıt Sistemi Belgesi 4-DİTAP kaydı | | | |
| SÜREÇ HEDEFİ | PERFORMANS GÖSTERGESİ | ÖLÇÜM YÖNTEMİ | DEĞER ÖLÇÜTÜ (Azami/Asgari) | PERFORMANS DEĞERİ |
| | Bitkisel ürünlerde arz güvencesini sağlamak. | İyi tarım uygulaması yapılan üretim alanı | Daire Başkanlığı Kayıtları İTUBİS Sistemi (Çalışması devam ediyor) | Azami |
| | Organik tarım uygulaması yapılan üretim alanı | OTBİS | Azami | 547.000 hektar |



İyi Tarım Uygulamalarının ve Organik Tarımın Desteklenmesi Süreci

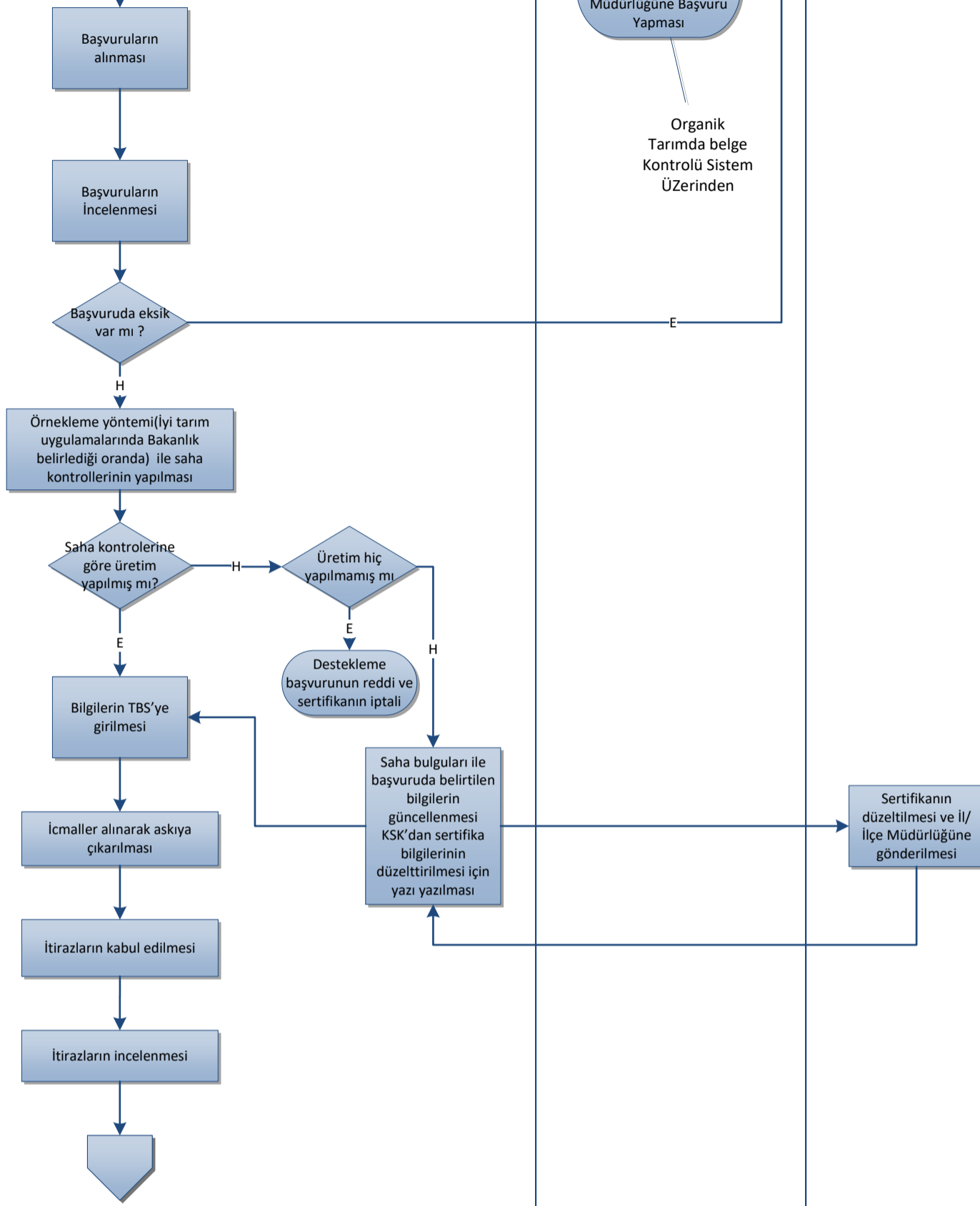
İyi Tarım Uygulamaları ve Organik Tarım Daire Başkanlığı

İl/İlçe Müdürlükleri

Çiftçi

KSK

Destekleme Mevzuatının Hazırlanması Alt Süreci



İyi Tarım Uygulamalarının ve Organik Tarımın Desteklenmesi Süreci

İyi Tarım Uygulamaları ve Organik Tarım Daire Başkanlığı

İl Müdürlüğü

İl/ilçe Müdürlükleri

Tarım Reformu Genel Müdürlüğü

Banka

