



T.C.
TARIM VE ORMAN BAKANLIĞI
İŞ SÜRECİ FORMU

Doküman No/ Süreç No:

77417375-SUR-009

Revizyon Tarihi:

Revizyon No:

Yayın Tarihi :

20/01/2021

SÜREÇ SORUMLUSU	ÜST BİRİM:	Kırklareli İl Tarım ve Orman Müdürlüğü
	ALT BİRİM:	Hayvan Sağlığı ve Yetiştiriciliği Şube Müdürlüğü
SÜREÇ UYGULAYICILARI	Müdür, ilgili personel	
SÜREÇ ADI:	Besilik Erkek Sığır Destekleme Süreci	
SÜRECİN AMACI:	Piyasada üretimin devamlılığını sağlamak, yerli hayvanla besiciliği korumak.	
SÜREÇ GİRDİSİ:	Cumhurbaşkanlığı Kararı, Hayvancılık Desteklemeleri Uygulama Tebliği	
SÜREÇ TEDARİKÇİSİ:	Cumhurbaşkanlığı Strateji Bütçe Başkanlığı	
SÜREÇ ÇIKTISI:	Besilik Erkek Sığır Desteği	
SÜREÇ MÜŞTERİLERİ:	Besiciler	
SÜRECİN DAYANAĞI:	Cumhurbaşkanlığı Kararı, Hayvancılık Uygulamaları Destekleme Tebliği	
	Tarım Kanunu	
SÜRECİN PERİYODU:	Sürekli	
İLİŞKİLİ SÜREÇLER:	Mevzuat Hazırlama Süreci	
	Bütçe Süreci	
BAŞVURUDA İSTENEN EVRAKLAR	Dilekçe Kesim Ücreti Faturası Kesilecek Hayvan ve Karkasının Alım Satımına ilişkin Satış Belgesi Alındı Makbuzu TÜRKVET'ten alınmış il/ilçe Müdürlüğü Onaylı Kesim Raporu	

SÜREÇ HEDEFİ	PERFORMANS GÖSTERGESİ	ÖLÇÜM YÖNTEMİ	DEĞER ÖLÇÜTÜ (Azami/Asgari)	PERFORMANS DEĞERİ
Arz Güvenliğini Sağlamak	Destek verilen hayvan sayısı	Destek verilen toplam hayvan sayısı	Asgari	
	Besilik erkek sığır yıllık artış oranı	Önceki yıla oranla artan besilik erkek sığır sayısı	Asgari	



Besilik Erkek Sığır Destekleme Süreci

Büyükbaş Küçükbaş
Hayvancılık Daire
Başkanlığı

İşlev

Yetiştirici

İl/İlçe Müdürlüğü

Kırmızı Et Üretici
Birliği

Destekleme
Mevzuatının
Hazırlanması
Alt Süreci

Bulunduğu
yerde Kırmızı et
üretici birliği var
mı?
E
Destek alabilmek için Birliğe
yazılı müracaat edilmesi

H
Destek alabilmek
için il/ilçe
Müdürlüğüne yazılı
müracaat edilmesi
Kesimhanede
kesilen hayvanların
verilerinin Kırmızı Et
Kayıt Sistemine(KES)
girilmesi

Kesimhanede kesilen
hayvanların verilerinin
KES'e girilmesi ve
icmale esas listenin
ilgili evraklarla birlikte
il/ilçe müdürlüklerine
teslim edilmesi

Veri kontrolü
yapılması

Evrakların muhafaza
için birliğe
gönderilmesi

İcmallerin askıya
çıkartılması

İtirazların kabul
edilmesi

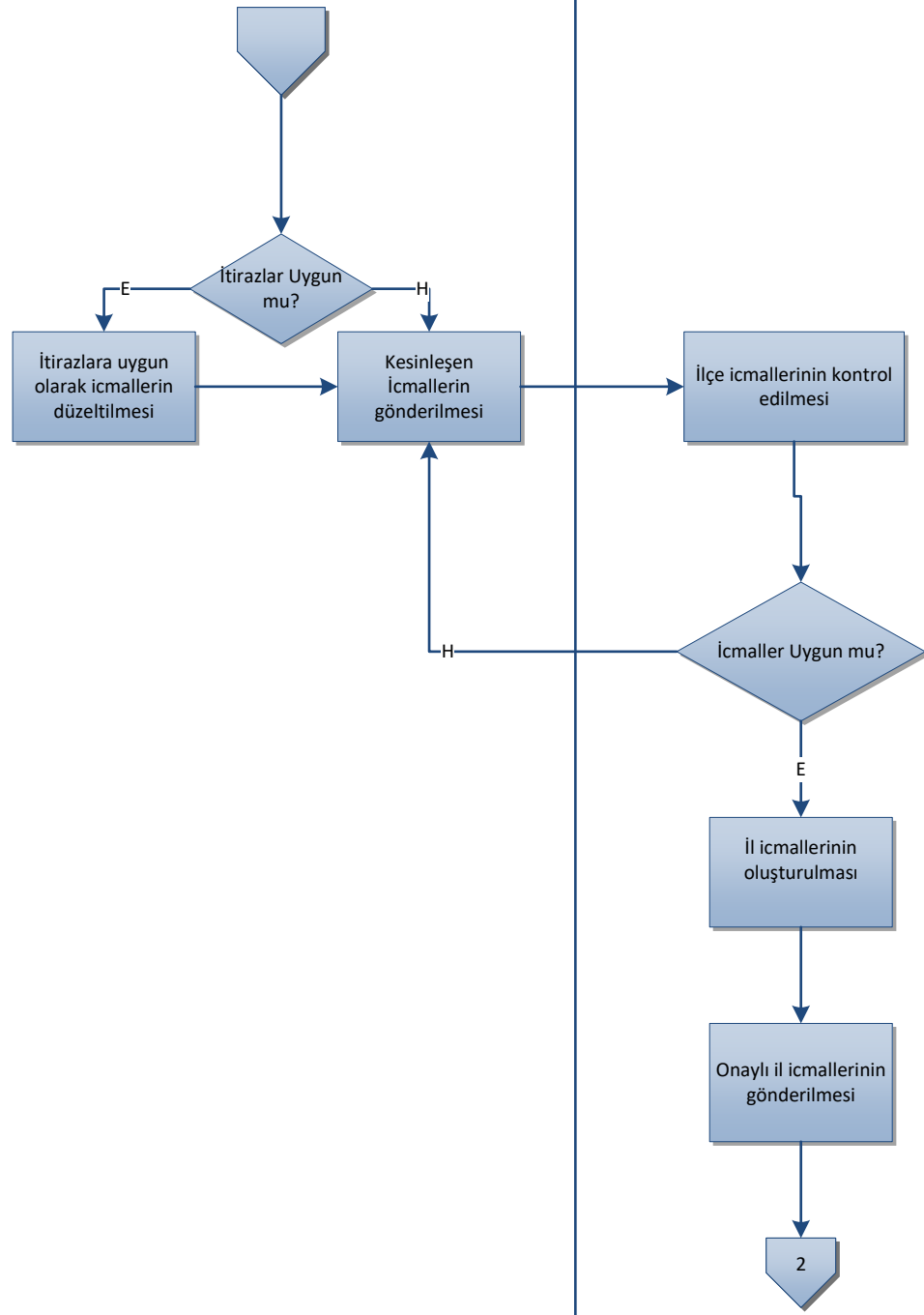
İtirazların
incelenmesi

1

Besilik Erkek Sığır Destekleme Süreci

İl/İlçe Müdürlüğü

İl Müdürlüğü



Besilik Erkek Sığır Destekleme Süreci

Büyükbaş Küçükbaş Hayvancılık Daire
Başkanlığı

Tarım Reformu Genel Müdürlüğü

Banka

