



**T.C.**  
**TARIM VE ORMAN BAKANLIĞI**  
**İŞ SÜRECİ FORMU**

Doküman No/ Süreç No:

99783805-SUR-002

Revizyon Tarihi:

Revizyon No:

000

Yayın Tarihi :

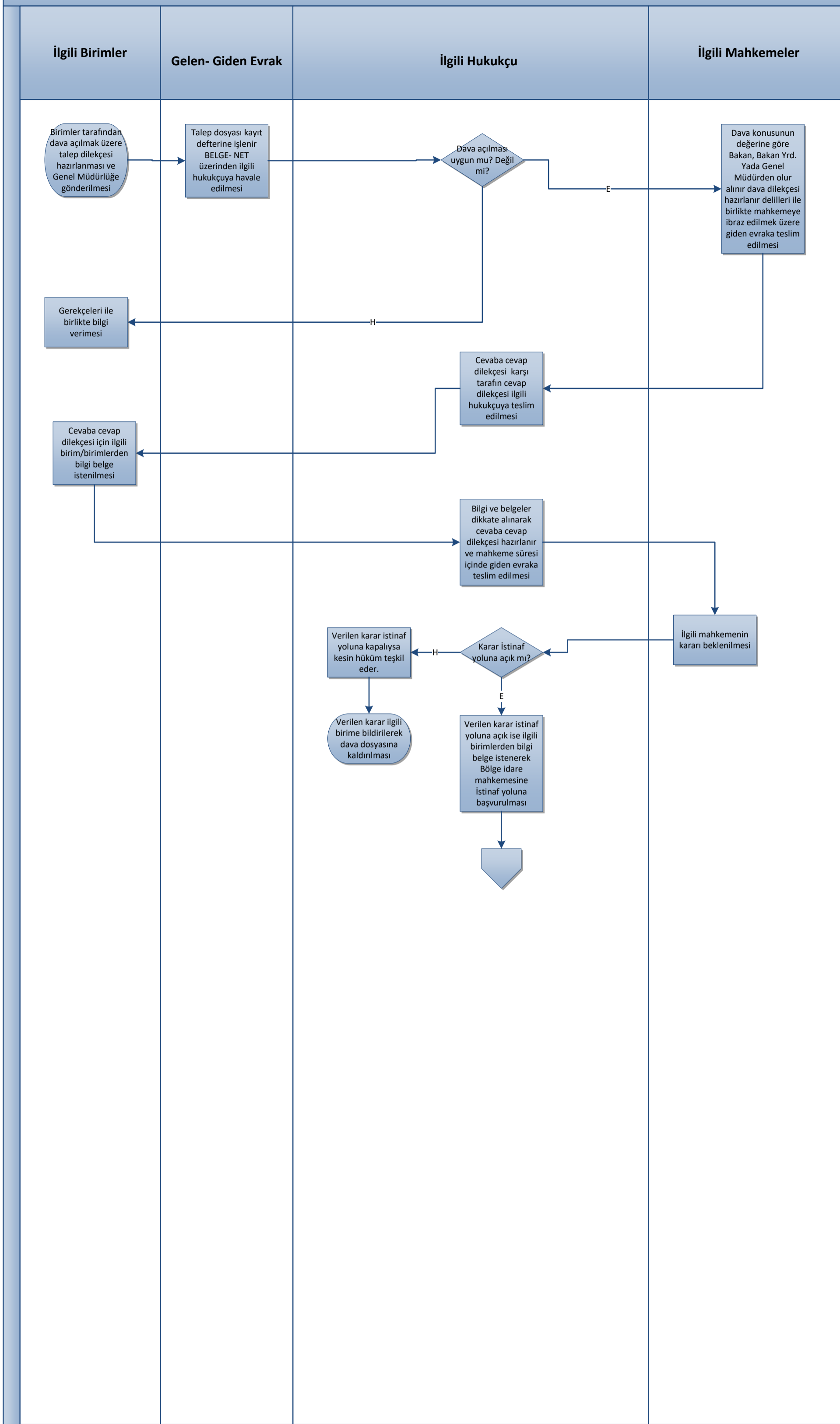
20.01.2021

|                                   |   |  |
|-----------------------------------|---|--|
| <b>SÜREÇ SORUMLUSU</b>            | <b>ÜST BİRİM:</b>   | Kırklareli İl Tarım ve Orman Müdürlüğü |
|                                   | <b>ALT BİRİM:</b>   | Hukuk Birimi                           |
| <b>SÜREÇ UYGULAYICILARI</b>       | Avukat  |  |
| <b>SÜREÇ ADI:</b>                 | Bakanlık Tarafından Açılan Adli Dava Süreci   |  |
| <b>SÜRECİN AMACI:</b>             | Bakanlığımız tarafından lehte açılan Adli Davada Bakanlığın temsil etmek  |  |
| <b>SÜREÇ GİRDİSİ:</b>             | Dava Dosyası  |  |
| <b>SÜREÇ TEDARİKÇİSİ:</b>         | İlgili Mahkemeler, İlgili Birimler,   |  |
| <b>SÜREÇ ÇIKTISI:</b>             | Mahkeme dava dosya sürecini takip edip sonuçlandırmak   |  |
| <b>SÜREÇ MÜŞTERİLERİ:</b>         | Şahıs, Şirket, Tüzel Kişiler, İlgili Birimler, Hukuk Genel Müdürlüğü, İlgili Mahkemeler,  |  |
| <b>SÜRECİN DAYANAĞI:</b>          | 10/7/2018 tarihli ve 30474 sayılı Resmî Gazetede yayımlanan 1 sayılı Cumhurbaşkanlığı Teşkilatı Hakkında Cumhurbaşkanlığı Kararnamesi |  |
|                                   | 13/06/2019 tarih ve 1612498 sayılı Merkez teşkilatı Görev Yönergesi   |  |
| <b>SÜRECİN PERİYODU:</b>          | Bakanlığımız lehte dava açılması ve Bakanlığın taraf olması halinde   |  |
| <b>İLİŞKİLİ SÜREÇLER:</b>         | Bakanlık İlgili Birim tarafından Açılan Adli dava   |  |
| <b>BAŞVURUDA İSTENEN EVRAKLAR</b> | Dava Dosyası  |  |

| <b>SÜREÇ HEDEFİ</b>   | <b>PERFORMANS GÖSTERGESİ</b> | <b>ÖLÇÜM YÖNTEMİ</b> | <b>DEĞER ÖLÇÜTÜ (Azami/Asgari)</b> | <b>PERFORMANS DEĞERİ</b> |
|---|------------------------------|----------------------|------------------------------------|--------------------------|
| Bakanlığın taraf olduğu, lehte açılan Adli Davaları takip edip sonuçlandırmak |                              |                      |                                    |                          |
|   |                              |                      |                                    |                          |
|   |                              |                      |                                    |                          |



Bakanlık Tarafından Açılan Adli Dava Süreci



Bakanlık Tarafından Açılan Adli Dava Süreci

