



T.C.
TARIM VE ORMAN BAKANLIĞI
İŞ SÜRECİ FORMU

Doküman No/ Süreç No:

92036835-SUR-039

Revizyon Tarihi:

Revizyon No:

000

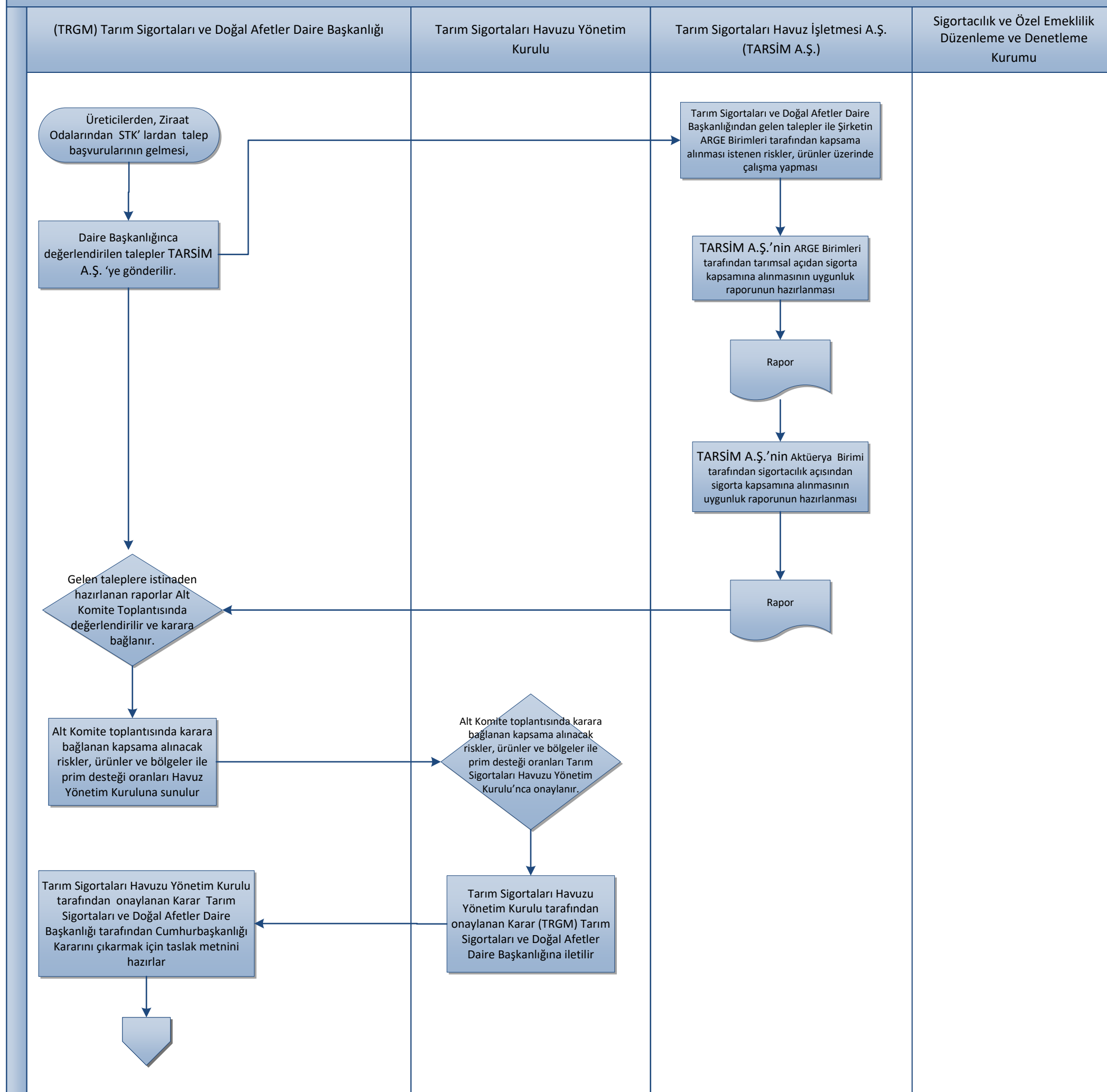
Yayın Tarihi :

20/01/2021

SÜREÇ SORUMLUSU	ÜST BİRİM:	Kırklareli İl Tarım ve Orman Müdürlüğü		
	ALT BİRİM:	Koordinasyon ve Tarımsal Veriler Şube Müdürlüğü		
SÜREÇ UYGULAYICILARI	Müdür, ilgili personel			
SÜREÇ ADI:	Devlet Destekli Tarım Sigortaları Uygulama Süreci			
SÜRECİN AMACI:	Tarım Sigortaları Havuzu tarafından kapsama alınacak riskler, ürünler ve bölgeler ile prim desteği oranlarının belirlenerek uygulanabilirliğini sağlamak.			
SÜREÇ GİRDİSİ:	Üretici talepleri, Ziraat Odaları talep başvuruları, STK talep başvuruları, TARSİM Arge Raporu			
SÜREÇ TEDARİKÇİSİ:	1-Tarım Sigortaları ve Doğal Afetler Daire Başkanlığı, 2-Sigortacılık ve Özel Emeklilik Düzenleme ve Denetleme Kurumu 3- Tarım Sigortaları Havuzu Yönetim Kurulu 4-Tarım Sigortaları Havuz İşletmesi A.Ş.			
SÜREÇ ÇIKTISI:	1-Cumhurbaşkanı Kararı, 2- Genel Şartlar Tarife ve Talimatlar			
SÜREÇ MÜŞTERİLERİ:	Bakanlık Kayıt Sistemlerine kayıtlı olan üretici ve yetiştiriciler			
SÜRECİN DAYANAĞI:	5488 Sayılı Tarım Kanunu, 5684 Sayılı Sigortacılık Kanunu, 5363 Sayılı Tarım Sigortaları Kanunu, Tarım Sigortaları Uygulama Yönetmeliği			
SÜRECİN PERİYODU:	Yıllık (Her Yıl)			
İLİŞKİLİ SÜREÇLER:	Cumhurbaşkanı Kararı Çıkarma Süreci			
BAŞVURUDA İSTENEN EVRAKLAR	Talep başvurusu, Tarım Sigortaları Havuz işletmesi A.Ş. ARGE Raporu			
SÜREÇ HEDEFİ	PERFORMANS GÖSTERGESİ	ÖLÇÜM YÖNTEMİ	DEĞER ÖLÇÜTÜ (Azami/Asgari)	PERFORMANS DEĞERİ
Cumhurbaşkanı Kararının çıkması	Hatasız Olması	Kontrol	% 0	100
Genel Şartlar, Tarife ve Talimatların yayınlanması	Hatasız Olması	Kontrol	% 0	100



Devlet Destekli Tarım Sigortaları Uygulama Süreci



Devlet Destekli Tarım Sigortaları Uygulama Süreci

