



T.C.  
TARIM VE ORMAN BAKANLIĞI  
İŞ SÜRECİ FORMU

Doküman No/ Süreç No:

76585890-SUR-023

Revizyon Tarihi:

Revizyon No:

000

Yayın Tarihi :

20/01/2021

SÜREÇ SORUMLUSU	ÜST BİRİM:	Kırklareli İl Tarım ve Orman Müdürlüğü		
	ALT BİRİM:	Çayır, Mera ve Yem Bitkileri Şube Müdürlüğü		
SÜREÇ UYGULAYICILARI	Müdür, ilgili personel			
SÜREÇ ADI:	İhtiyaç Fazlası Meraların Göçerlere Kiralanması Süreci			
SÜRECİN AMACI:	Meraların ıslahı için kaynak elde edilmesi, kaliteli kaba yem üretiminin artırılması			
SÜREÇ GİRDİSİ:	Kiralama Talebi			
SÜREÇ TEDARİKÇİSİ:	Çiftçi			
SÜREÇ ÇIKTISI:	Mera Kira Geliri			
SÜREÇ MÜŞTERİLERİ:	Çiftçiler			
SÜRECİN DAYANAĞI:	4342 sayılı Mera Kanunu			
	Mera Yönetmeliği, Mera Talimatları			
SÜRECİN PERİYODU:	Sürekli			
İLİŞKİLİ SÜREÇLER:	Mera Tahsis Süreci			
	Mera Tespit Süreci			
	Mera Tahdit Süreci			
BAŞVURUDA İSTENEN EVRAKLAR	Dilekçe (Zorunlu) Mera Komisyonunca Talep Edilen Belgeler (İhtiyari) 2886 kapsamında yapılan ihalede istenen belgeler			
SÜREÇ HEDEFİ	PERFORMANS GÖSTERGESİ	ÖLÇÜM YÖNTEMİ	DEĞER ÖLÇÜTÜ (Azami/Asgari)	PERFORMANS DEĞERİ

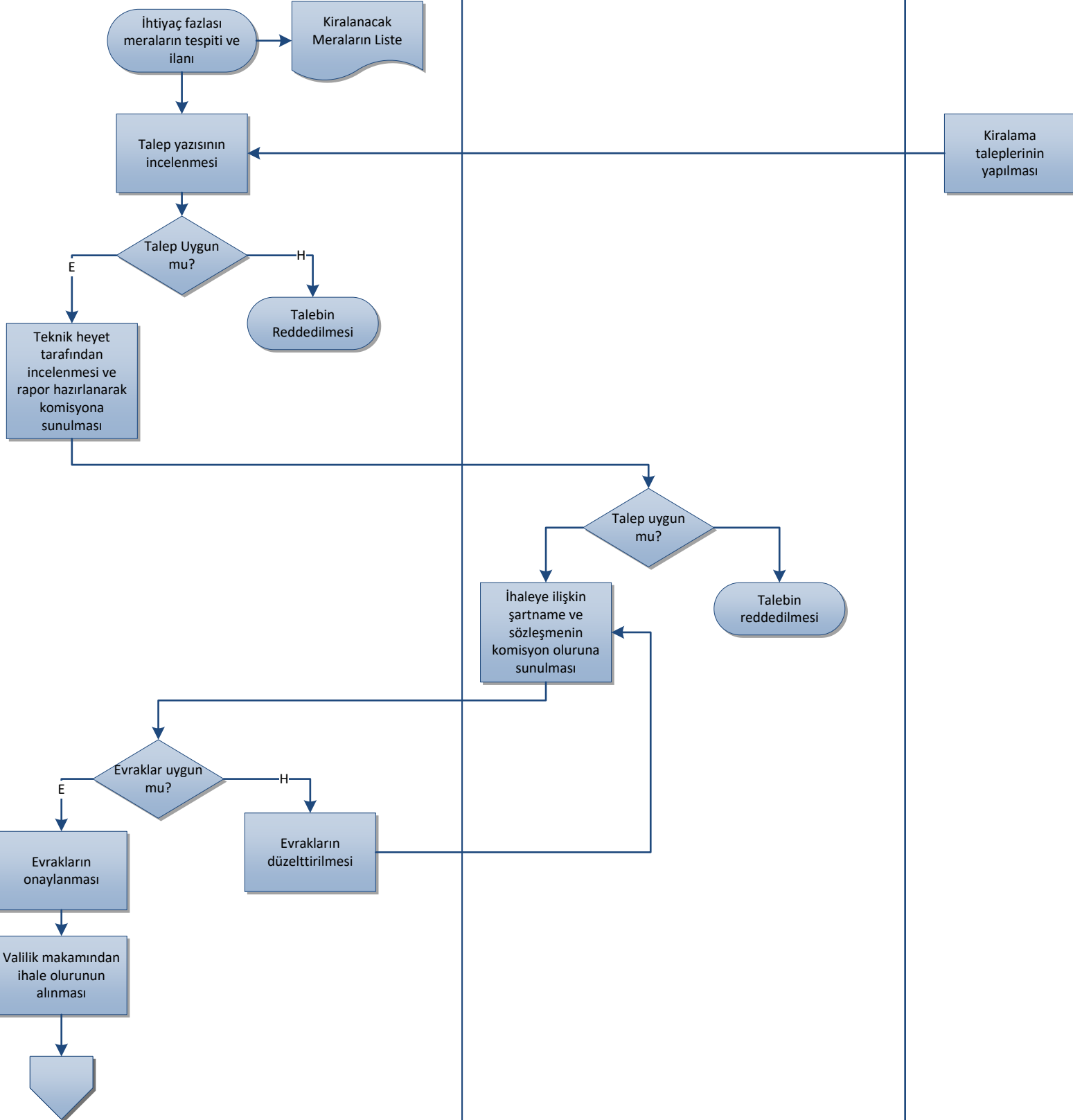


İhtiyaç Fazlası Meraların Göçerlere Kiralanması Süreci

İl/İlçe Müdürlükleri

İl Mera Komisyonu

Çiftçi/Yetiştirici gerçek Kişiler



İhtiyaç Fazlası Meraların Göçerlere Kiralanması Süreci

İl/İlçe Müdürlükleri

İl Mera Komisyonu

Çiftçi/Yetiştirici gerçek  
Kişiler

Valilik

2886 Kanuna göre  
İhale Komisyonu  
Kurulması ve Valilik  
Makamı Onayı  
alınması

Aski ve ilana  
çıkılması ve ihale  
şartlarının  
belirlenerek  
duyurulması

İhalenin yapılması  
ve komisyon  
kararının harcama  
yetkilisine onaya  
sunulması

İhale üzerine kalan  
istekliye kesin  
teminat, ihale  
bedeli ve diğer  
ödemeleri  
muhasabe birimine  
yapması için tebligat  
yapılması

İhale olurunun il  
müdürlüğüne  
gönderilmesi

İhale Komisyonu  
olurunun il  
müdürlüğüne  
gönderilmesi

Kazanan tarafından  
kesin teminatın,  
ihale bedeli ile diğer  
ödemelerin  
muhasabe birimine  
yatırılması

Sözleşmenin  
İmzlanması

Mera üzerinde çit, bina  
varsa bunlarda tutanakla  
teslim edilir.

Yer Teslimi Tutanağı

İdarece yer teslimi  
yapılması ve  
tutanağın tutulması

Sözleşme sonunda  
meranın teslim  
alınması

2886 Kanuna göre  
İhale Komisyonu  
Kurulması ve Valilik  
Makamı Onayı  
alınması

Aski ve ilana  
çıkılması ve ihale  
şartlarının  
belirlenerek  
duyurulması

İhalenin yapılması  
ve komisyon  
kararının harcama  
yetkilisine onaya  
sunulması

İhale üzerine kalan  
istekliye kesin  
teminat, ihale  
bedeli ve diğer  
ödemeleri  
muhasabe birimine  
yapması için tebligat  
yapılması

İhale olurunun il  
müdürlüğüne  
gönderilmesi

İhale Komisyonu  
olurunun il  
müdürlüğüne  
gönderilmesi

Kazanan tarafından  
kesin teminatın,  
ihale bedeli ile diğer  
ödemelerin  
muhasabe birimine  
yatırılması

Sözleşmenin  
İmzlanması

Mera üzerinde çit, bina  
varsa bunlarda tutanakla  
teslim edilir.

Yer Teslimi Tutanağı

İdarece yer teslimi  
yapılması ve  
tutanağın tutulması

Sözleşme sonunda  
meranın teslim  
alınması