



T.C.
TARIM VE ORMAN BAKANLIĞI
İŞ SÜRECİ FORMU

Doküman No/ Süreç No:

76585890-SUR-034

Revizyon Tarihi:

Revizyon No:

000

Yayın Tarihi :

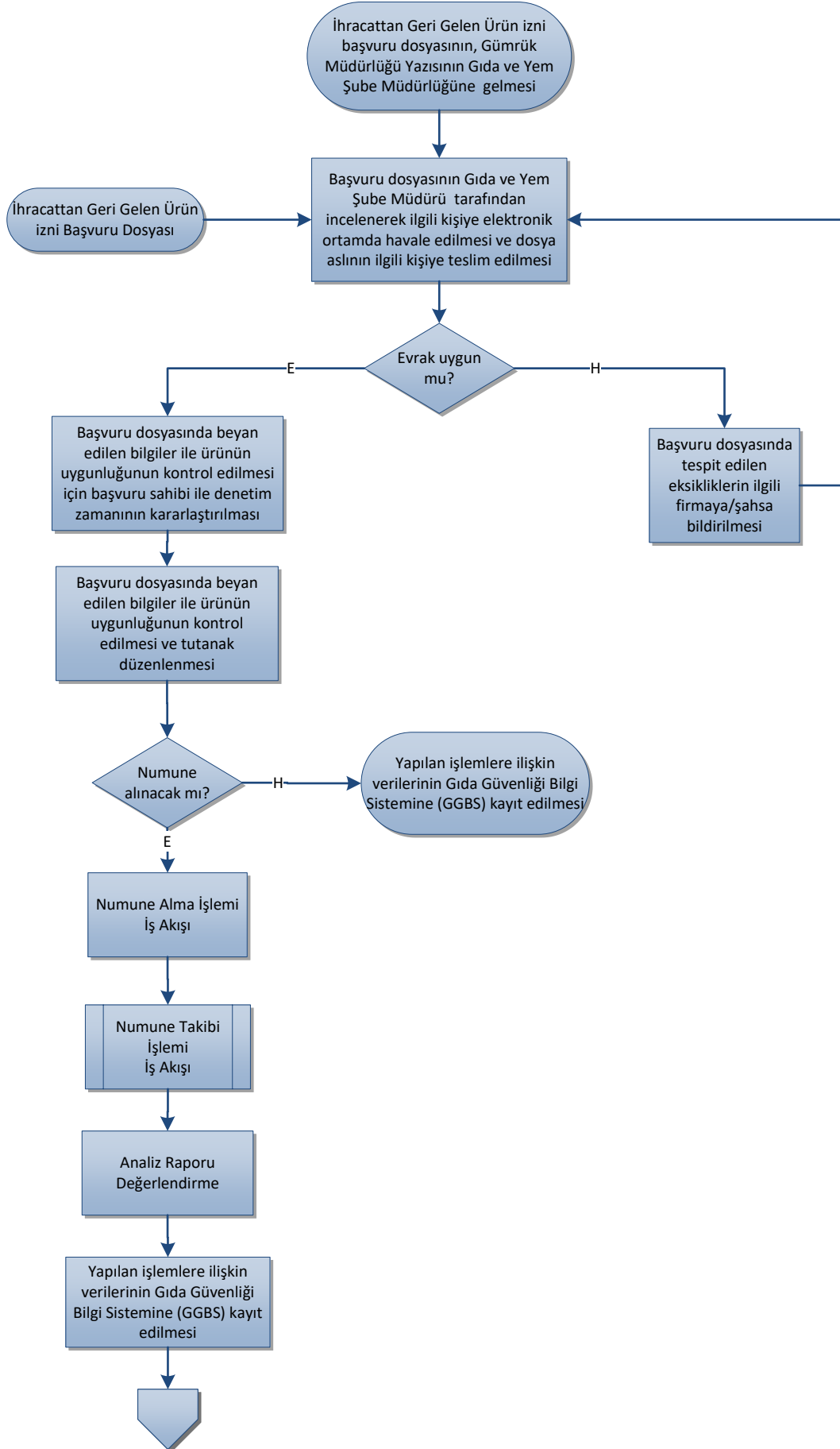
20/01/2021

SÜREÇ SORUMLUSU	ÜST BİRİM:	Kırklareli İl Tarım ve Orman Müdürlüğü		
	ALT BİRİM:	Gıda Ve Yem Şube Müdürlüğü		
SÜREÇ UYGULAYICILARI	Müdür, ilgili personel			
SÜREÇ ADI:	İhracattan Geri Gelen Ürün İzin İşleri Süreci			
SÜRECİN AMACI:	Bitkisel Gıda Ve Gıda İle Temas Eden Madde Ve Malzemeler İle Bitkisel Yem Ve Yemlik Maddelerin İhracat Ve Çıkış Aşamalarında Gıda Ve Yem Güvenilirliğine Yönelik, İhracattan Geri Dönen Ürünlerin Yurtiçine Girişinde Uyulacak Ve Uygulanacak İşlemlerin Kanun Ve Yönetmeliklere Uygun Olarak Yapılması			
SÜREÇ GİRDİSİ:	İhracattan Geri Gelen Ürün Başvuru Dosyası			
SÜREÇ TEDARİKÇİSİ:	Vatandaş, Tüzel Kişilikler			
SÜREÇ ÇIKTISI:	Gümrüğe Yazılan Uygunluk / Uygunsuzluk Yazısı			
SÜREÇ MÜŞTERİLERİ:	Vatandaş ve tüzel kişilikler			
SÜRECİN DAYANAĞI:	5996 Gıda ve Yem Kanunu, 3/6/2011 tarihli ve 639 sayılı Gıda, Tarım ve Hayvancılık Bakanlığının Teşkilat ve Görevleri Hakkında Kanun Hükmünde Kararname Bitkisel Gıda ve Yemin İhracatında sağlık sertifikası Düzenlenmesi ve ihracattan geri Dönen Ürünler için Uygulama Yönetmeliği (Resmi Gazete:25 Kasım 2011- 281239)			
SÜRECİN PERİYODU:	Sürekli			
İLİŞKİLİ SÜREÇLER:				
BAŞVURUDA İSTENEN EVRAKLAR	1-İlgili gümrük müdürlüğünden il müdürlüğüne hitaben yazılmış uygunluk talep yazısı, 2-İhracata ilişkin gümrük beyannamesi, 3-Varsa, ihracat aşamasında Bakanlığımızdan alınmış sertifika veya sertifikalar, 4-Ürüne ait çıkış faturası, 5-İthal edilen ürünün ihraç edildikten sonra geri dönmesi halinde gümrüğe yazılan ithalat uygunluk yazısı,			
SÜREÇ HEDEFİ	PERFORMANS GÖSTERGESİ	ÖLÇÜM YÖNTEMİ	DEĞER ÖLÇÜTÜ (Azami/Asgari)	PERFORMANS DEĞERİ



İhracattan Geri Gelen Ürün İzin İşleri Süreci

İl/İlçe Müdürlüğü



İhracattan Geri Gelen Ürün İzin İşleri Süreci

İl/İlçe Müdürlüğü

