



T.C.
TARIM VE ORMAN BAKANLIĞI
İŞ SÜRECİ FORMU

Doküman No/ Süreç No:

24308110-ORT-060

Revizyon Tarihi:

Revizyon No:

000

Yayın Tarihi :

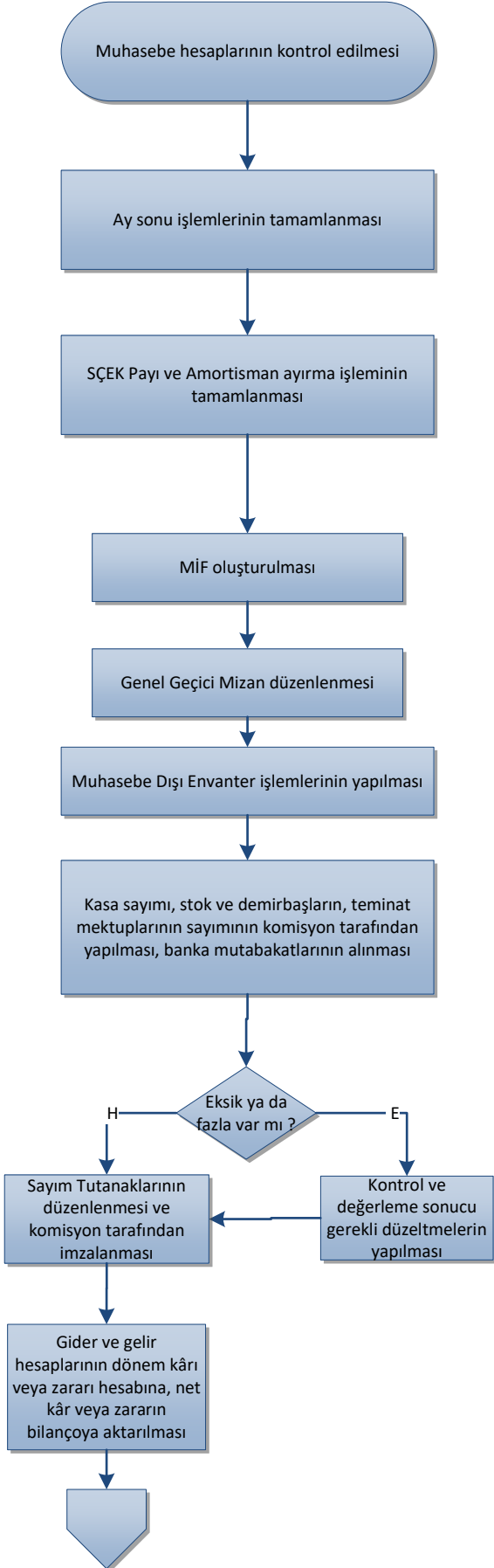
20/01/2021

SÜREÇ SORUMLUSU	ÜST BİRİM:	Kırklareli İl Tarım ve Orman Müdürlüğü		
	ALT BİRİM:	Döner Sermaye Birimi		
SÜREÇ UYGULAYICILARI	Sayman, ilgili personel			
SÜREÇ ADI:	Dönem Sonu İşlemleri Süreci			
SÜRECİN AMACI:	İşletmenin Yılı Muhasebe Kayıtlarını Kontrol Etmek, Yılı Hesaplarını Kapatmak, Yılı Sonu Bilanço ve Mali Tabloları Oluşturmak ve İlgililerine Göndermek			
SÜREÇ GİRDİSİ:	Muhasebe Kayıtları			
SÜREÇ TEDARİKÇİSİ:	Muhasebe Yetkilisi, Muhasebe Birimi Personeli			
SÜREÇ ÇIKTISI:	Bilanço ve Mali Tablolar			
SÜREÇ MÜŞTERİLERİ:	Döner Sermaye İşletmesi, Hazine ve Maliye Bakanlığı, Sayıştay Başkanlığı			
SÜRECİN DAYANAĞI:	Döner Sermayeli İşletmeler Bütçe ve Muhasebe Yönetmeliği			
SÜRECİN PERİYODU:	Dönem Sonunda			
İLİŞKİLİ SÜREÇLER:	Dönem Başı İşlemleri Süreci			
BAŞVURUDA İSTENEN EVRAKLAR				
SÜREÇ HEDEFİ	PERFORMANS GÖSTERGESİ	ÖLÇÜM YÖNTEMİ	DEĞER ÖLÇÜTÜ (Azami/Asgari)	PERFORMANS DEĞERİ



Dönem Sonu İşlemleri Süreci

Döner Sermaye Birimi



Döner Sermaye Saymanlığı
(Muhasebe Servisi)

