



İŞ AKIŞ ŞEMASI

Revizyon No:

Revizyon Tarihi:

BİRİM:

GIDA VE YEM ŞUBE MÜDÜRLÜĞÜ/GTHB İLÇE MÜDÜRLÜĞÜ

ŞEMA NO:

GTHB.39.İLM.İKS/KYS.İAŞ.01/02

ŞEMA ADI:

GIDA VE YEM ÜRETİM VE SATIŞ YERLERİNDE DENETİM

1. Bakanlığın Denetim ve İzleme Programı
2. Şikayet ve zehirlenmeler
3. Yıllık Denetim Programı

Araç Görevlendirme İş Akışı

Üretim ve satış yerlerine ilgili kanun gereğince denetim yapılır. K-PR

Yönetmelikte belirtilen şartları taşıyor mu?

Hayır

Evet

Uygunsuzluklar tespit edilerek Resmi Kontrol Raporu düzenlenir. İşletmeye eksiklikleri gidermesi için yasal süre verilir. K-PR
İ-PR

Resmi Kontrol Raporu

GGBS'ye veri girişi yapılır. VG-PR

Araç Görevlendirme İş Akışı

Bildirilen yere gidilerek gerekli kontroller yapılır. K-PR

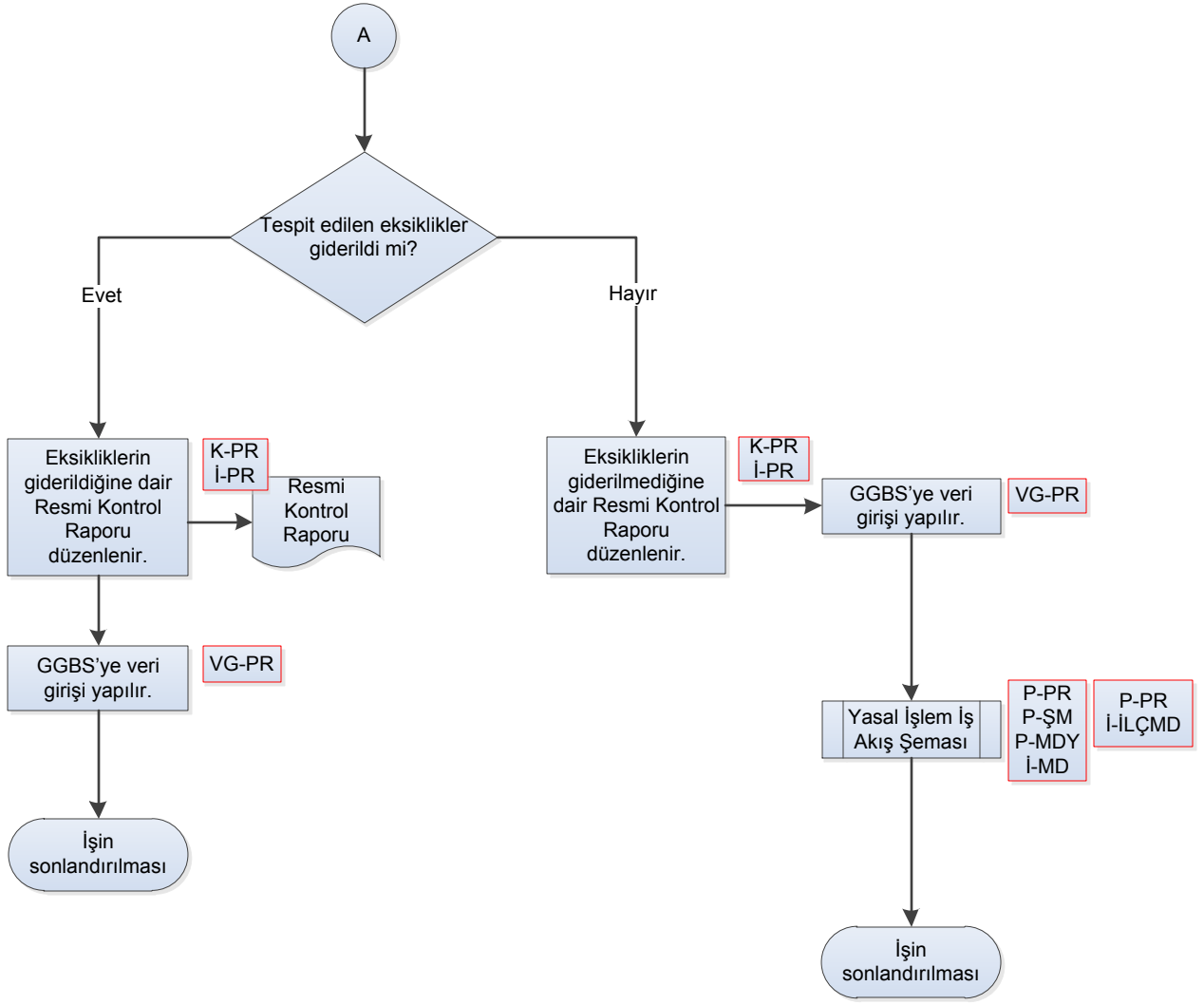
A

Resmi Kontrol Raporu tanzim edilir. K-PR
İ-PR

Resmi Kontrol Raporu

GGBS'ye veri girişi yapılır. VG-PR

İşin sonlandırılması



*Lüleburgaz, Babaeski ve Vize İlçe Müdürlüklerinde Uygulanmaktadır.

HAZIRLAYAN	ONAYLAYAN
TANER AKCAKAYA	FUNDA EYLEM ÖZEL